

# SCAN-BEAVER

Tulvat ovat olleet ihmiskunnalle ongelmana kautta aikojen ja ilmasto-olosuhteiden muuttuessa ne ovat pahenemassa, aiheuttaen yhä suurempia vahinkoja ihmis-kunnalle. Tulvatilanteessa apu tarvitaan yleensä nopeasti ja tämä vaatii silloin siihen tilanteeseen soveltuvan kaluston. Perinteisten hiekkasäkkien avulla tehtävät tulvavallit ovat hitaita ja vaativat suuren ihmisjoukon tulvavallin aikaansaamiseen. Nyt kehitetty uusi koneellinen Scan-Beaver laite, jossa siirtoruuvien avulla täytetään putkimainen "sukka" on nopea ratkaisu tulvan uhatessa. Hiekka, maa-aines valuu siirtoruuvien avulla "sukkaan" josta muodostuu putkimainen kokonaisuus (hiekkamakara). Putki (sukka) voi olla joko laminoitua tai aminoimatonta kestävä polypropeeni kangasta. Scan-Beaver laitetta voidaan käyttää mm kaapeli- ja salaojakaivantojen täytössä, asfaltin reunojen hiekoituksessa ym. Laitteella voidaan tehdä myös turvavalleja ja barrikadeja.



Tulvavalli

Kaapelin asennus

Salaojaputken asennus

Asfaltin reuna





Scan-Beaver tulvavallin teossa Hiekkamakkarointa voidaan valmistaa myös päällekkäin ja tarvittaessa useita pyramidin muotoon.



Scan-Beaverin avulla saadaan salaojaputken suodatushiekkä asennettua. Niin ettei putki vaurioidu ja salaojitus toimii.



Scan-Beaverin avulla saadaan hiekka kaivantoon, kaapeli ei vahingoitu ja samalla varotussauha/huomionauha asennettua.

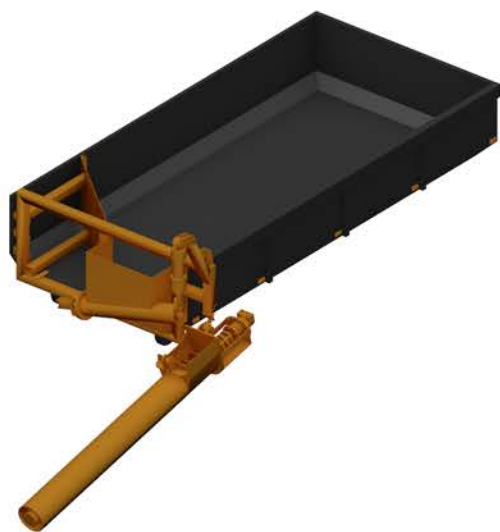


Scan-Beaverin avulla voidaan tehdä myös asfaltin reunojen hiekoitus, viimeistely.





Scan-Beaver laite, jossa kaksi ruuvia, toinen siirtää maa-aineksen ns pääruuviin, josta maa-aines (hiekkä) siirtyy polypropeeni kangas putkeen, molemmilla ruuveilla on oma hydraulimoottori. Näin syntyy halkaisijaltaan 300-500 mm "hiekkamakkaraa"



Scan-Beaver laite lavaan kiinnitettynä. Laite on helposti irrotettavissa, jolloin lavaa voidaan käyttää muihin tarkoituksiin. Lavan tilavuus n. 8,5 m<sup>3</sup>

- pituus 5000 mm
- leveys 2550 mm
- laidan korkeus 750 mm
- pohja 6 mm ja laidat 4 mm S355 teräs



Scan-Beaver laite traktorin peräkärnyssä, laite on helposti irrotettavissa, jolloin peräkärnyä voidaan käyttää myös muissa tarkoituksissa. Lavan mitat kuten yllä.

- vetoaisa 1550 mm
- runko RHS 250x150x8 mm S355 teräs
- keinuteli 15 tn
- renkaat 550/45-22.5 16PR
- vetosilmukka 20 tn
- Nummi Hydro-kippisylinteri
- kippauskulma 55°
- tieliikennevarustus
- jarrut etummaisessa akselissa
- oma paino 3700 kg





"Sukkana" on normaalisti joko laminoitu tai laminoimaton polypropyeni kankainen putki.



Scan-Beaver voidaan asentaa myös kuorma-autoon.  
Se edellyttää ettävauhti ei kasva yli 4 m/min.



[www.scansun.fi](http://www.scansun.fi)



[info@scansun.fi](mailto:info@scansun.fi)